

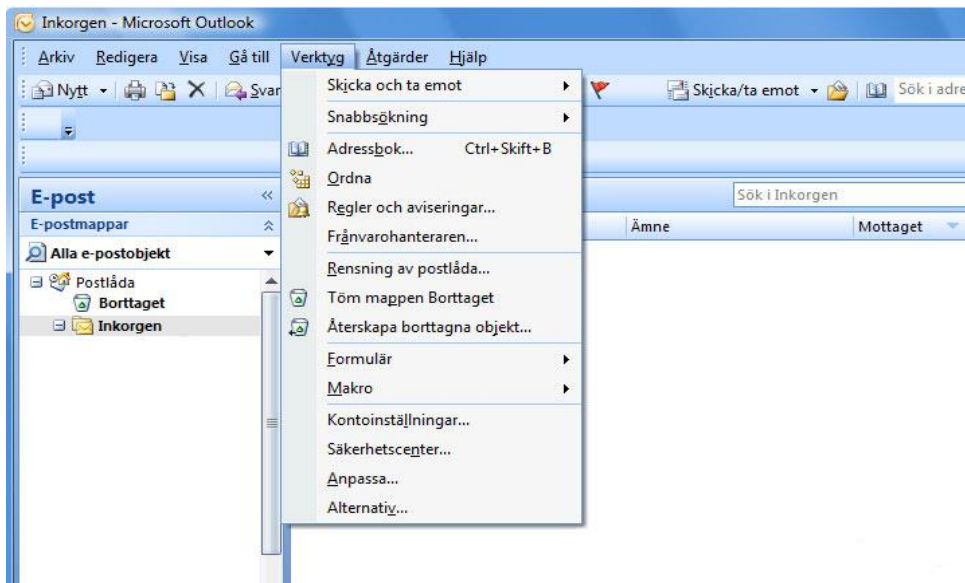
Att ställa in E-postprogrammet

Att ställa in E-post i Microsoft Outlook 2007/2010

1.a

Om du har Outlook 2007:

Gå in på menyvalet **Verktyg** och sedan **Kontoinställningar**



1.b

Om du har Outlook 2010:

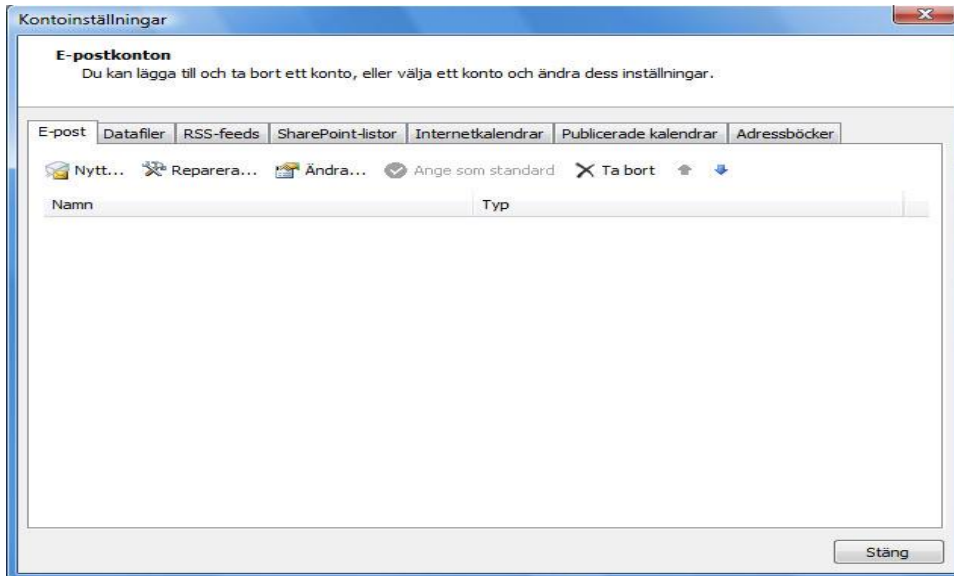
Gå in på menyvalet **Arkiv** och sedan **Info**.

Klicka sedan på knappen **Lägg till**



2.

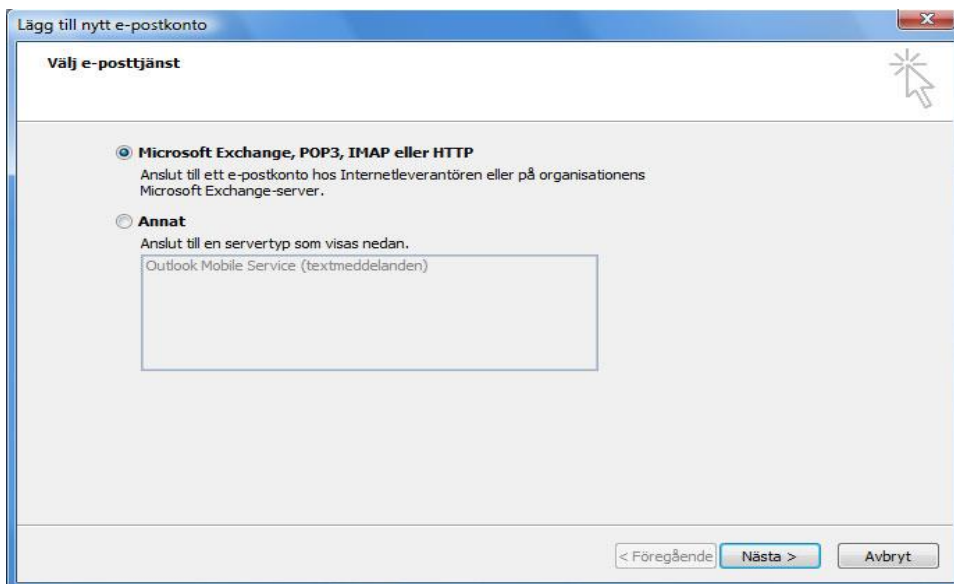
Klicka på knappen **Nytt...**



3.

Välj **Microsoft Exchange, POP3, IMAP eller HTTP**.

Klicka på knappen **Nästa**.



4.

Ange ditt namn, e-postadressen och lösenordet.

Bocka i rutan längst ned till vänster **Konfigurera serverinställningar eller ytterligare servertyper manuellt**.

Klicka på knappen **Nästa**

Lägg till nytt e-postkonto

Automatiska kontoinställningar
Om du klickar på Nästa kontaktas e-postservern och inställningarna för Internetleverantören eller Microsoft Exchange-serverkontot konfigureras.

Ditt namn: QuickNet - Test
Exempel: Anna Lidman

E-postadress: test@quicknet.se
Exempel: anna@contoso.com

Lösenord: *****

Ange lösenordet igen: *****
Skriv in lösenordet som du fått från din Internetleverantör.

Konfigurera serverinställningar eller ytterligare servertyper manuellt

< Föregående Nästa > Avbryt

5.

Välj **Internet e-post**.

Klicka på knappen **Nästa**

Lägg till nytt e-postkonto

Välj e-posttjänst

Internet-e-post
Anslut till POP-, IMAP- eller HTTP-servern om du vill skicka och ta emot e-post.

Microsoft Exchange
Anslut till Microsoft Exchange om du vill komma åt e-post, kalender, kontakter, fax och röstmeddelanden.

Annat
Anslut till en servertyp som visas nedan.
Outlook Mobile Service (textmeddelanden)

< Föregående Nästa > Avbryt

6.

Fyll i följande:

Ditt namn

E-postadress

Kontotyp:

Antingen POP3 – hämtar E-posten till datorn, E-posten lagras i ditt E-post program.
eller IMAP – Visar E-posten i datorn men E-posten lagras på servern.

Server för inkommande E-post:

Skriv mail1.quicknet.se eller mail3.quicknet.se.

Denna information har du fått av oss.

Server för utgående E-post (SMTP):

Skriv smtp.quicknet.se

Användarnamn:

Fyll i användarnamnet du fått av oss (börjar med q-).

Lösenord: Fyll i lösenordet du fått av oss.

Klicka på knappen **Fler inställningar...**

Lägg till nytt e-postkonto

Inställningar för Internet-e-post
Alla de här inställningarna krävs för att e-postkontot ska fungera.

Användarinformation

Ditt namn: QuickNet - Test

E-postadress: test@quicknet.se

Serverinformation

Kontotyp: POP3

Server för inkommande e-post: mail3.quicknet.se

Server för utgående e-post (SMTP): smtp.quicknet.se

Inloggningsinformation

Användarnamn: q-123456

Lösenord: *****

Kom ihåg lösenordet

Kräv säker lösenordsautentisering (SPA) vid inloggning

Testa kontoinställningar

När du har fyllt i informationen på den här skärmen bör du testa kontot genom att klicka på knappen nedan. (Kräver nätverksanslutning)

Testa kontoinställningar...

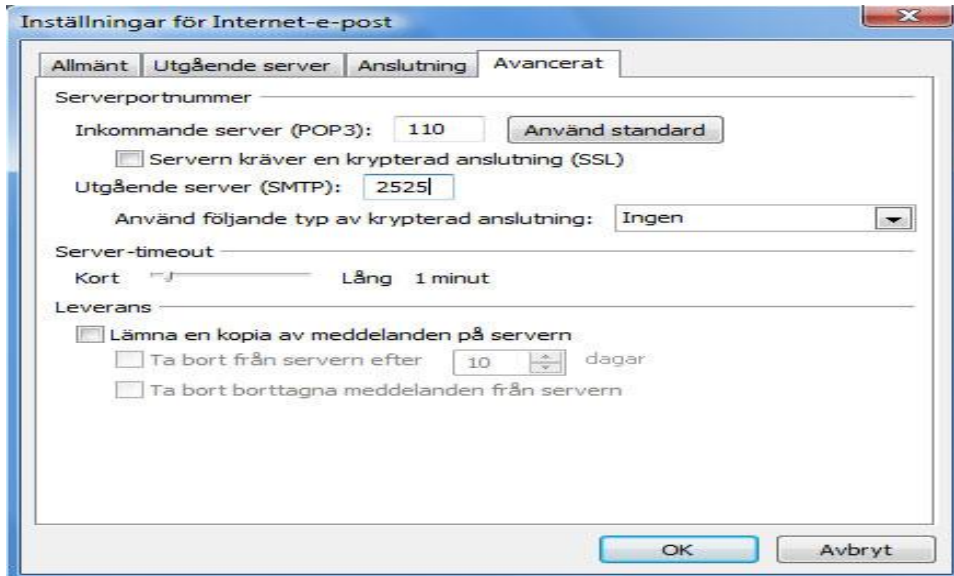
Fler inställningar...

< Föregående Nästa > Avbryt

7.

Välj fliken **Avancerat**.

Skriv **2525** i fältet **Utgående server (SMTP)**.



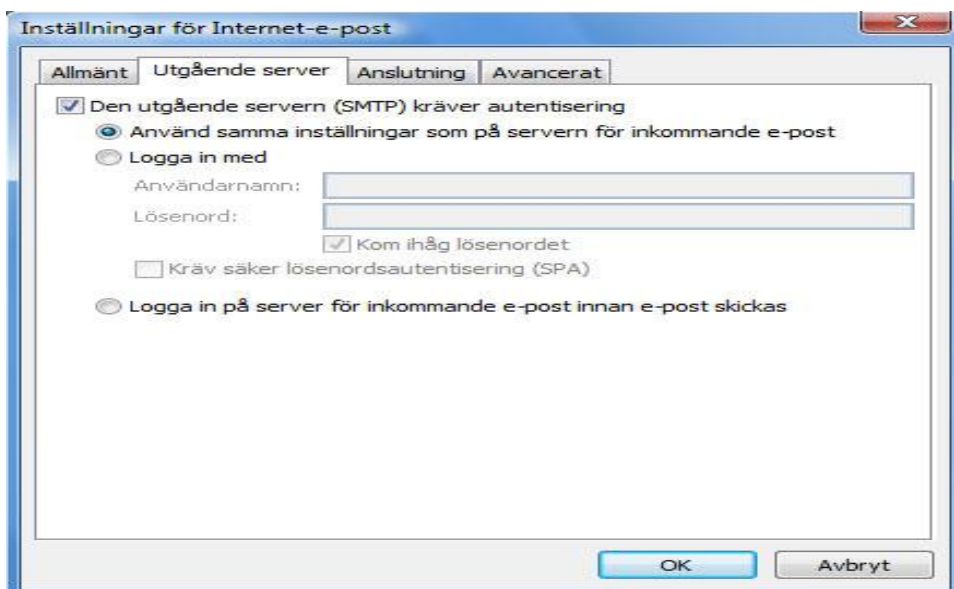
8.

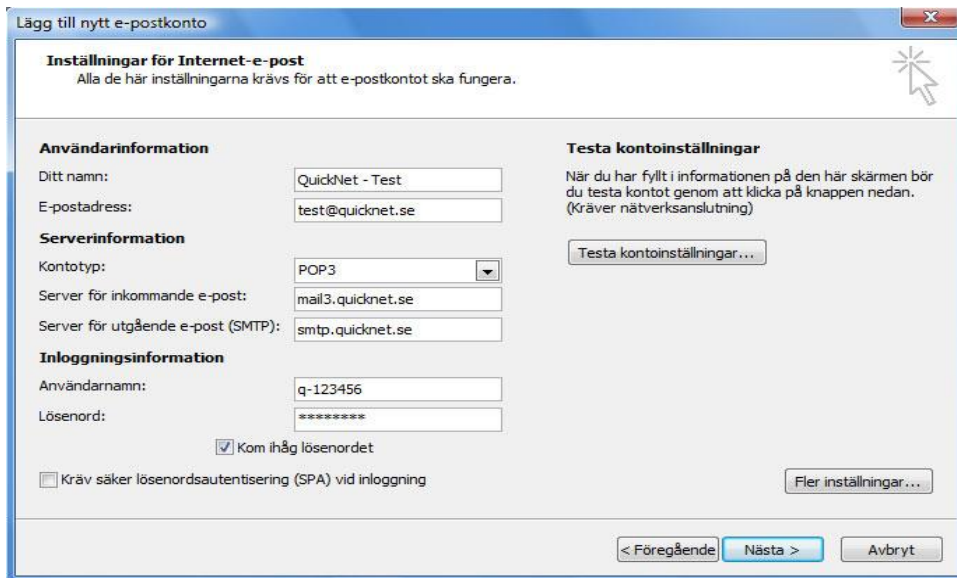
Välj fliken **Utgående server**.

Bocka i rutan **Den utgående servern (SMTP) kräver autentisering**.

Se även till att **Använd samma inställningar som på servern för inkommande e-post** är valt.

Klicka på knappen **OK**



9.Klicka på knappen **Nästa**

Lägg till nytt e-postkonto

Inställningar för Internet-e-post
Alla de här inställningarna krävs för att e-postkontot ska fungera.

Användarinformation
Ditt namn: QuickNet - Test
E-postadress: test@quicknet.se

Serverinformation
Kontotyp: POP3
Server för inkommande e-post: mail3.quicknet.se
Server för utgående e-post (SMTP): smtp.quicknet.se

Inloggningsinformation
Användarnamn: q-123456
Lösenord: *****
 Kom ihåg lösenordet
 Kräv säker lösenordsautentisering (SPA) vid inloggning

Testa kontoinställningar
När du har fyllt i informationen på den här skärmen bör du testa kontot genom att klicka på knappen nedan.
(Kräver nätverksanslutning)

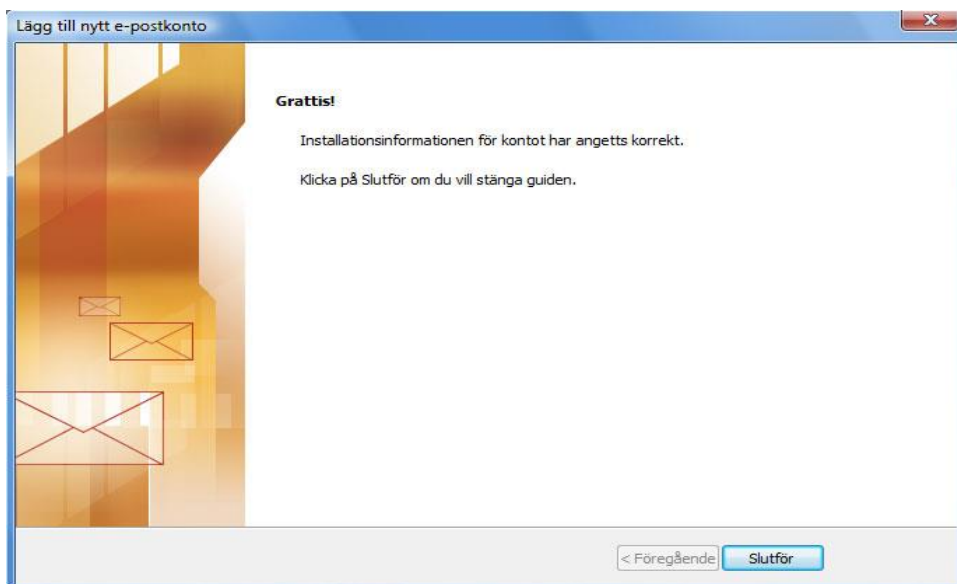
Testa kontoinställningar...

Fler inställningar...

< Föregående **Nästa >** Avbryt

10.

Klart

Klicka på knappen **Slutför**

Lägg till nytt e-postkonto

Grattis!
Installationsinformationen för kontot har angetts korrekt.
Klicka på Slutför om du vill stänga guiden.

< Föregående **Slutför**

Om du stöter på några problem kan du alltid kontakta oss på **021-338 00 00**.