

Skapa ett e-postkonto i Apple Mail

Gå in i menyn Mail och välj "Lägg till konto".

Välj lägg till "annat e-postkonto".



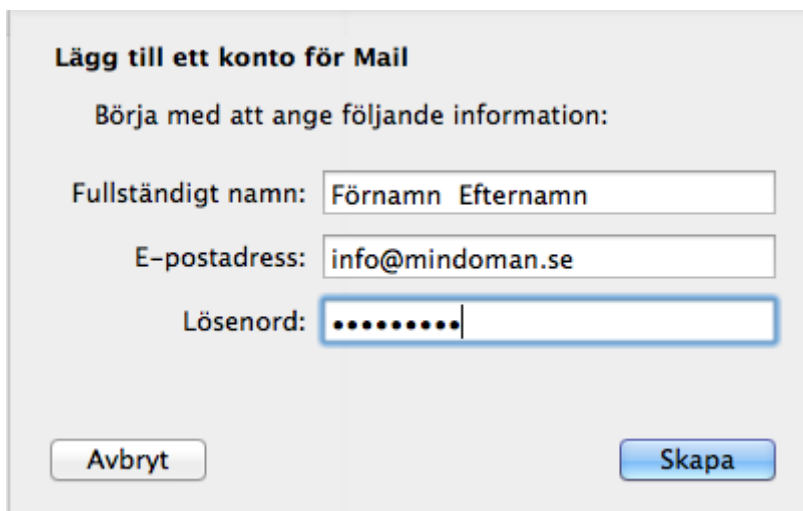
Välj ett e-postkonto att lägga till...

- iCloud
- Exchange
- Google™
- YAHOO!
- Aol.
- Lägg till ett annat e-postkonto...

? Avbryt Fortsätt

Ange ditt **namn**, **e-postadress** och **lösenord**.

Skapa.



Lägg till ett konto för Mail

Börja med att ange följande information:

Fullständigt namn: Förnamn Efternamn

E-postadress: info@mindoman.se

Lösenord:

Avbryt Skapa

Välj nu om du vill ansluta med **IMAP** eller **POP**.

POP3 – hämtar e-posten till datorn, e-posten lagras i ditt e-post program.

IMAP – Visar e-posten i datorn men hämtas ej ner till datorn.

E-postserver: Mailservern du har blivit **tilldelad** (mail1.quicknet.se **eller** mail3.quicknet.se)

Användarnamn: Fyll i användarnamnet du fått av QuickNet (börjar med q-)

Lösenord: Fyll i lösenordet som du fått av QuickNet

Tryck på nästa.

Information om server för inkommande e-post

Kontotyp: IMAP POP

E-postserver:

Användarnamn:

Lösenord:

I nästa steg, utgående e-post (SMTP), så anger du nedan information.

Server för **utgående e-post** (SMTP): **smtp.quicknet.se**

Användarnamn: Fyll i användarnamnet du fått av QuickNet (börjar med q-)

Lösenord: Fyll i lösenordet som du fått av QuickNet

Klicka sedan på **Skapa**.

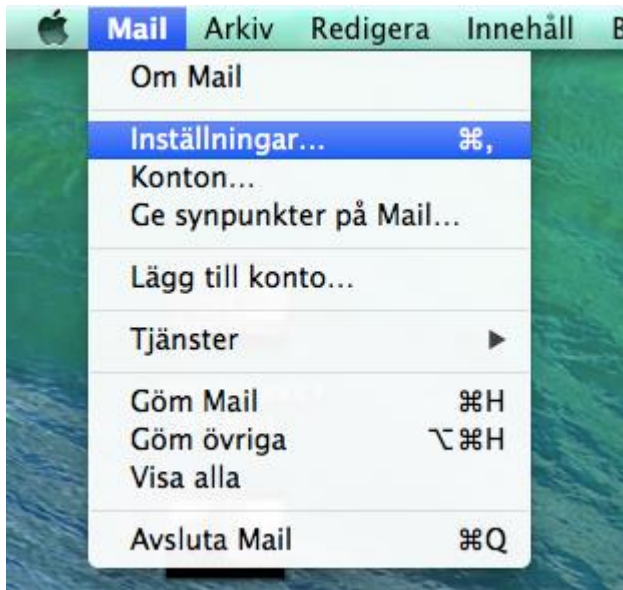
Information om server för utgående e-post

SMTP-server:

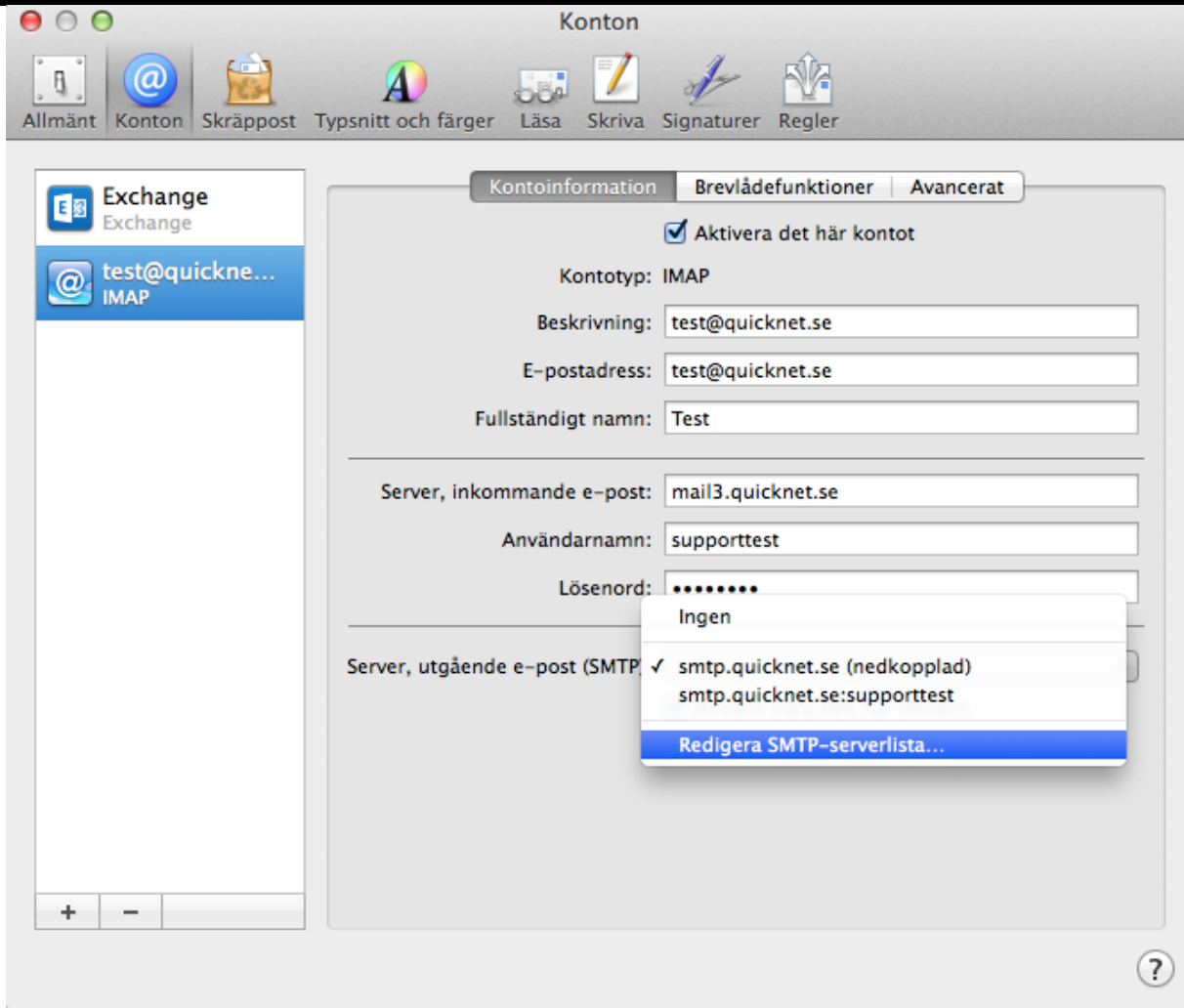
Användarnamn:

Lösenord:

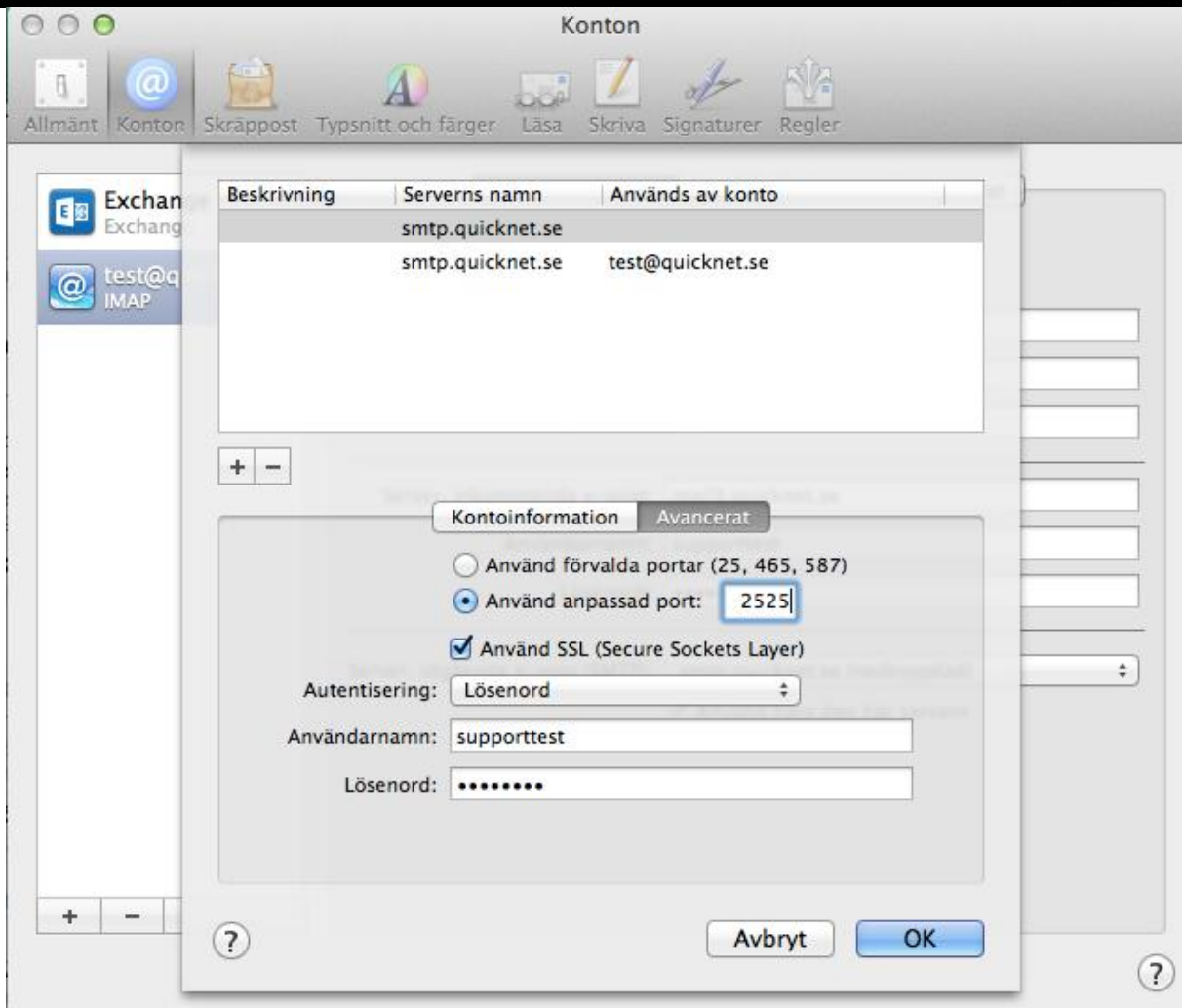
Gå sedan in på **menyn** → **mail** → **Inställningar** och till sist fliken **Konton**



Tryck på pilen nedåt "Server, utgående e-post (SMTP)
Välj "redigera SMTP- serverlista"



Markera "Använd anpassad port" ange sedan "2525" i den tomma rutan. Tryck sedan "OK". Verifiera även att användarnamnet och lösenordet är ifyllt.



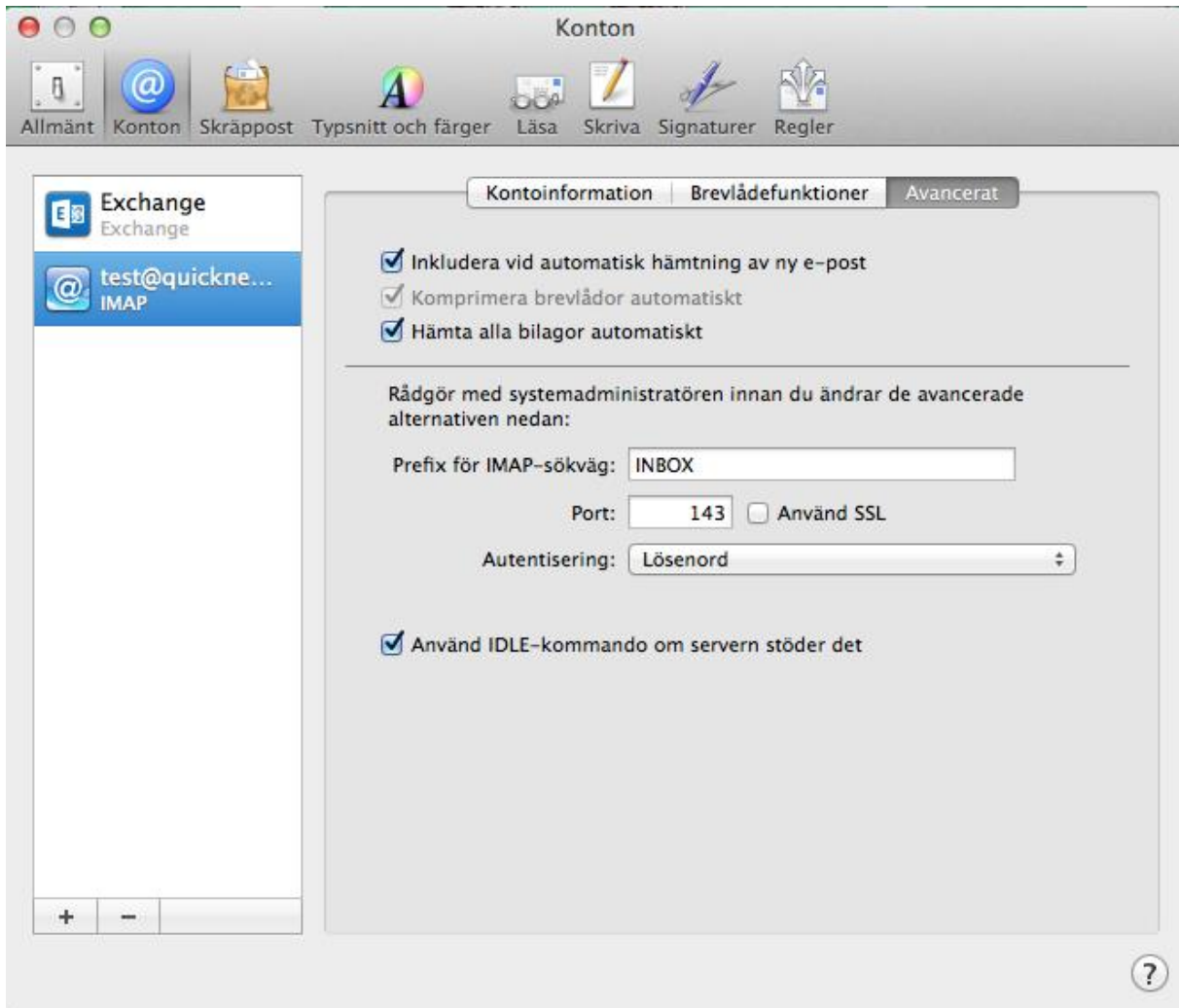
Gå till fliken "avancerat", kontrollera att **port** är rätt för "Inkommande server"

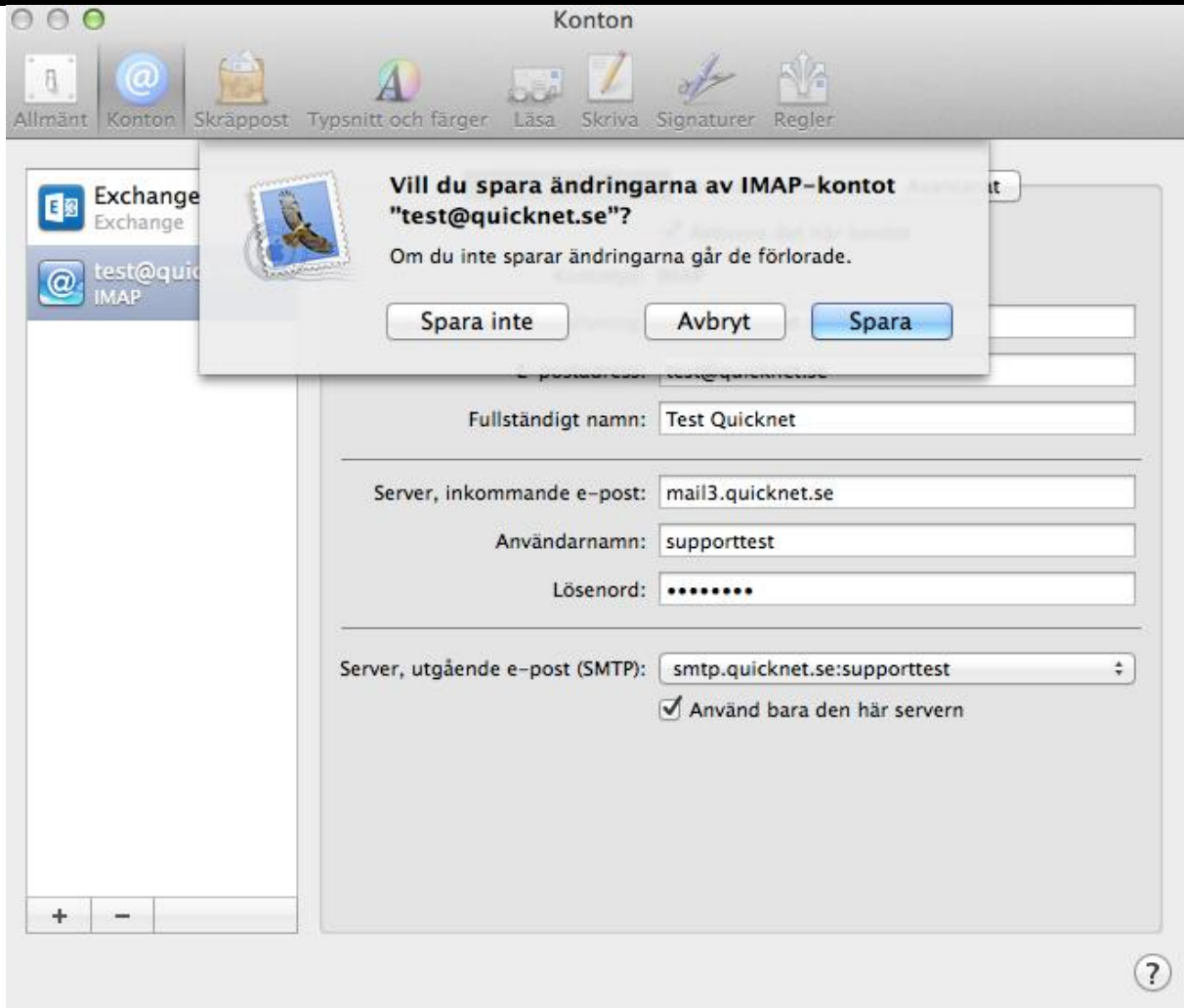
POP3 – port 110

IMAP – port 143

Autentisering ska vara ställd på **lösenord**.

Bocka ur rutan "**använd SSL**".





Spara sedan inställningarna. Kontot är nu aktiverat!

Om du stöter på några problem kan du alltid kontakta oss på **021-338 00 00**.