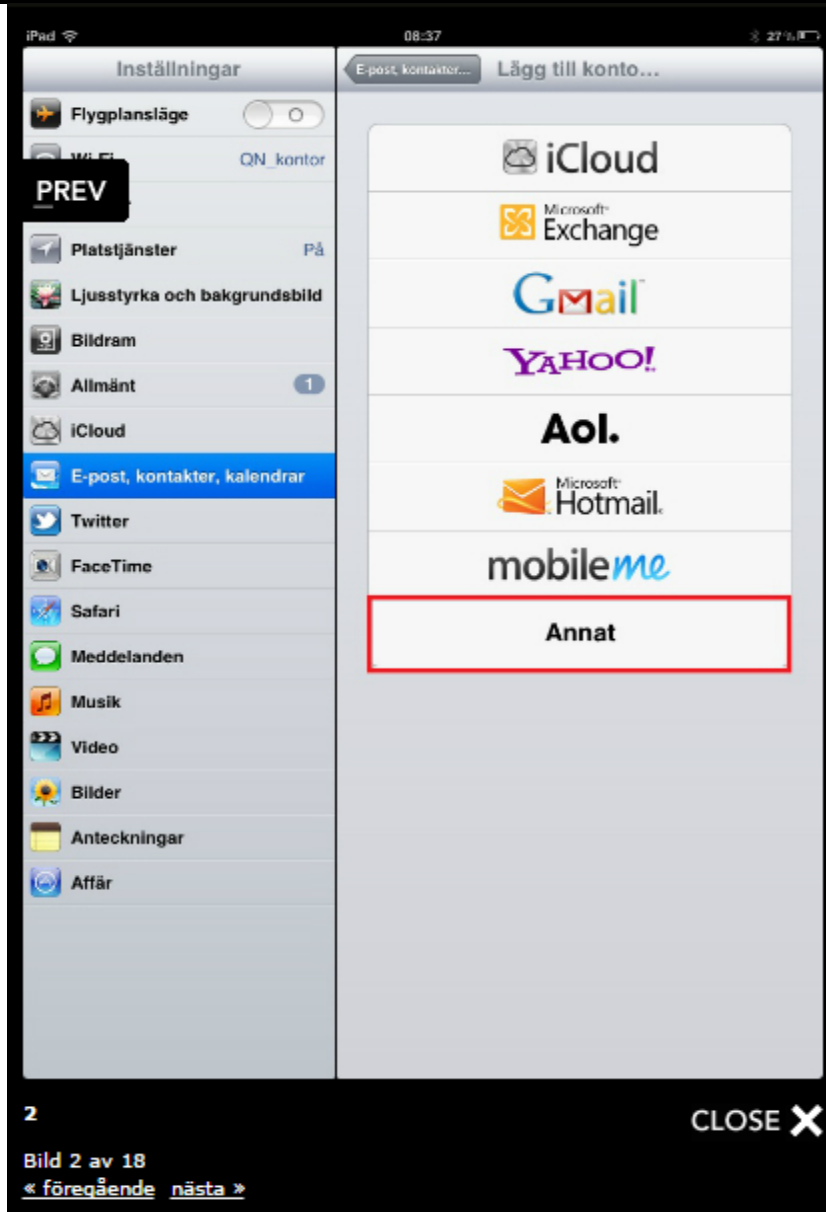


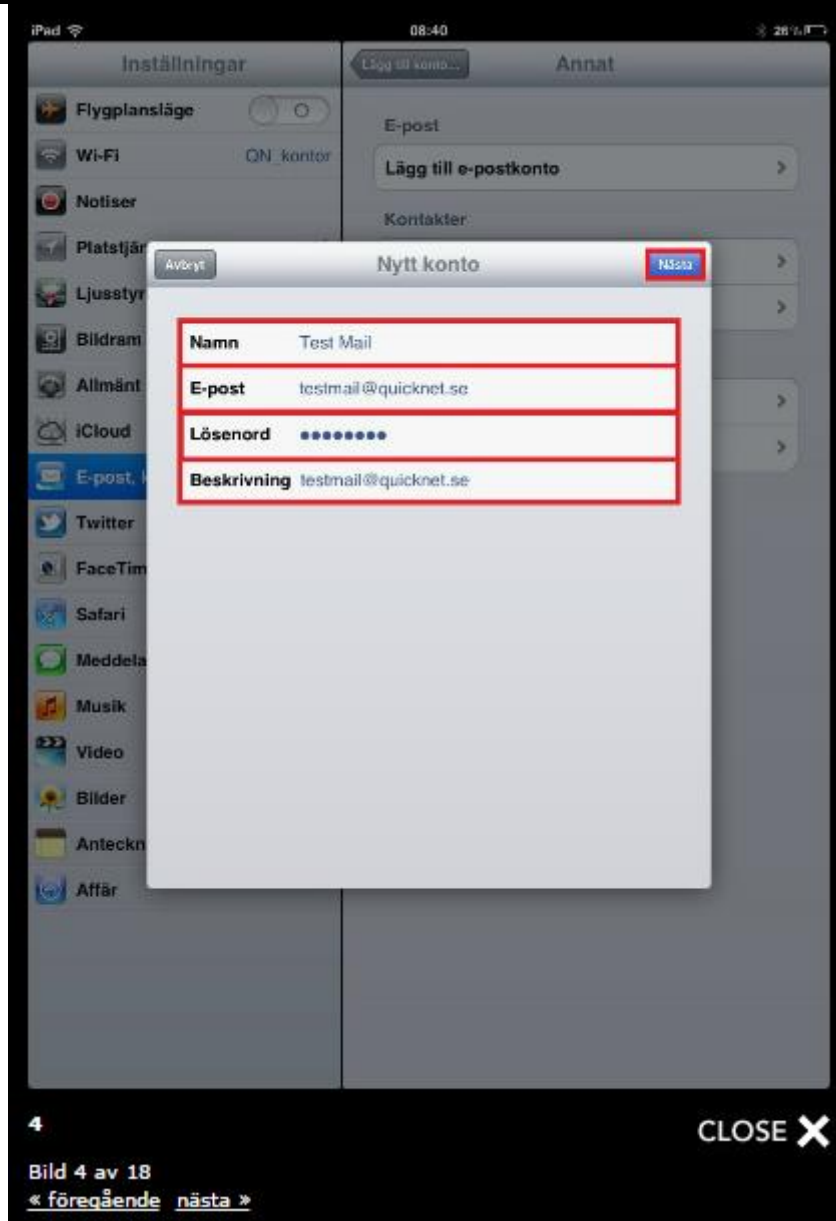
Skapa e-postkonto i iPhone/iPad



Gå in på ikonen **Inställningar**. Välj sedan **E-post, kontakter, kalendrar** och därefter **Lägg till konto**.

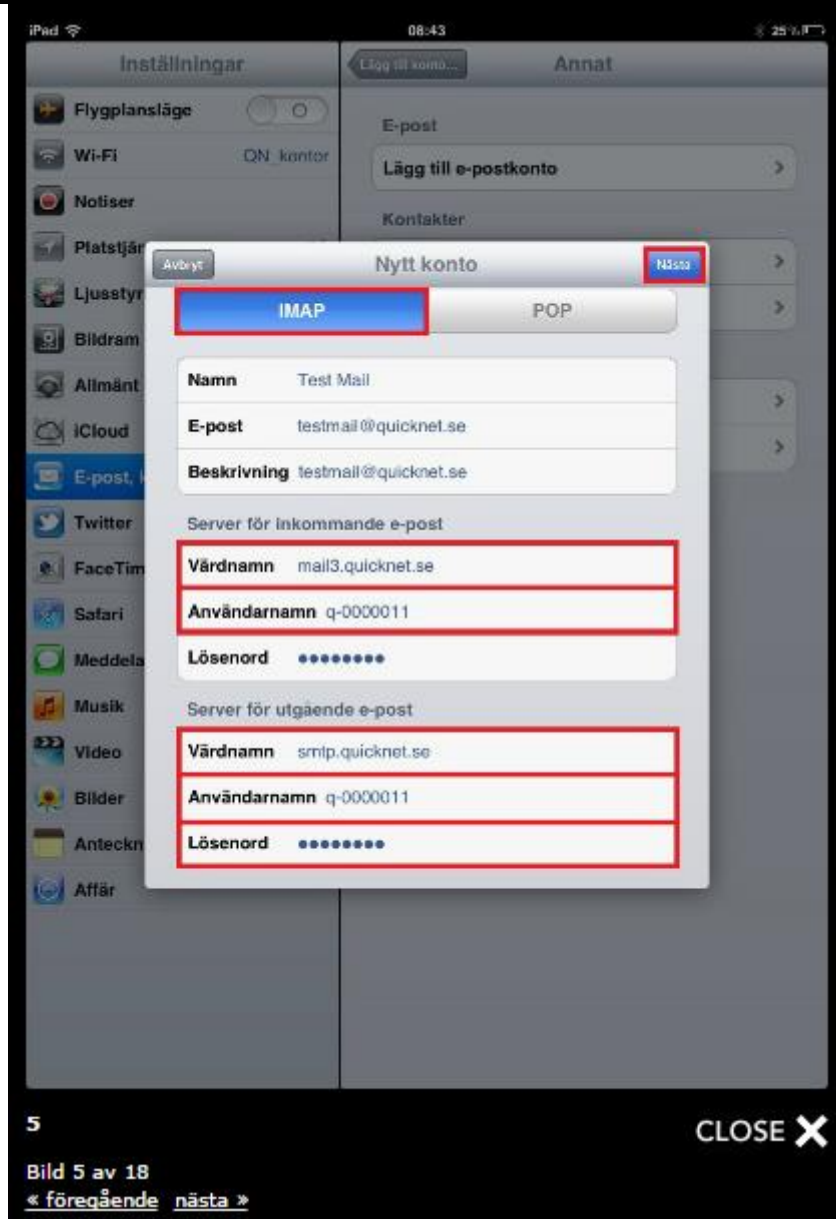


Välj "annat".



Ange ditt **namn**, **e-postadress** och **lösenord** och **beskrivning** (vad du vill att kontot ska heta i **telefonen**). T.ex. Företagsnamnet.

Tryck sedan på **nästa**.



Fyll nu i resterande information. IMAP- konto är att föredra i mobiltelefonen.

Server för Inkommande e-post

Värddamn: Mailservern du har blivit **tilldelad** (mail1.quicknet.se **eller** mail3.quicknet.se)

Användarnamn: Fyll i användarnamnet du fått av QuickNet (börjar med q-)

Lösenord: Fyll i lösenordet som du fått av QuickNet

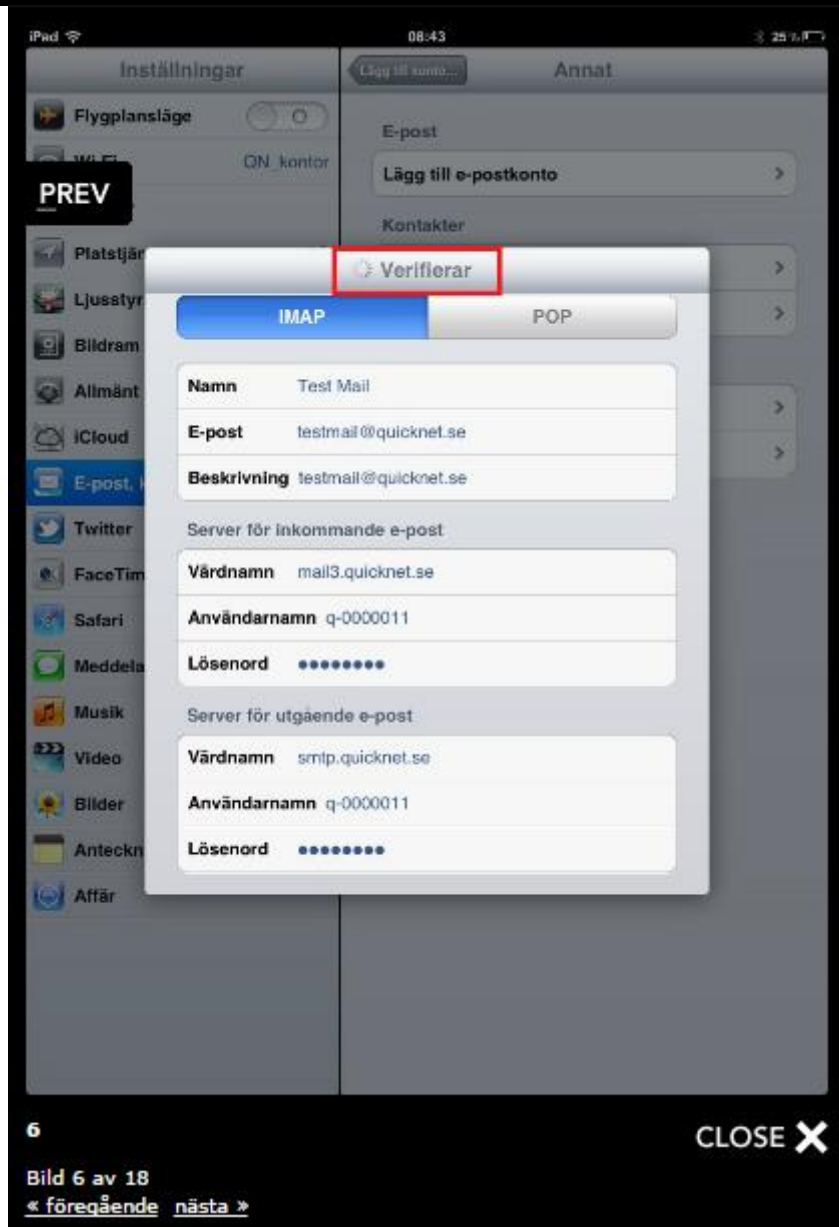
Server för utgående e-post

Värddamn: smtp.quicknet.se

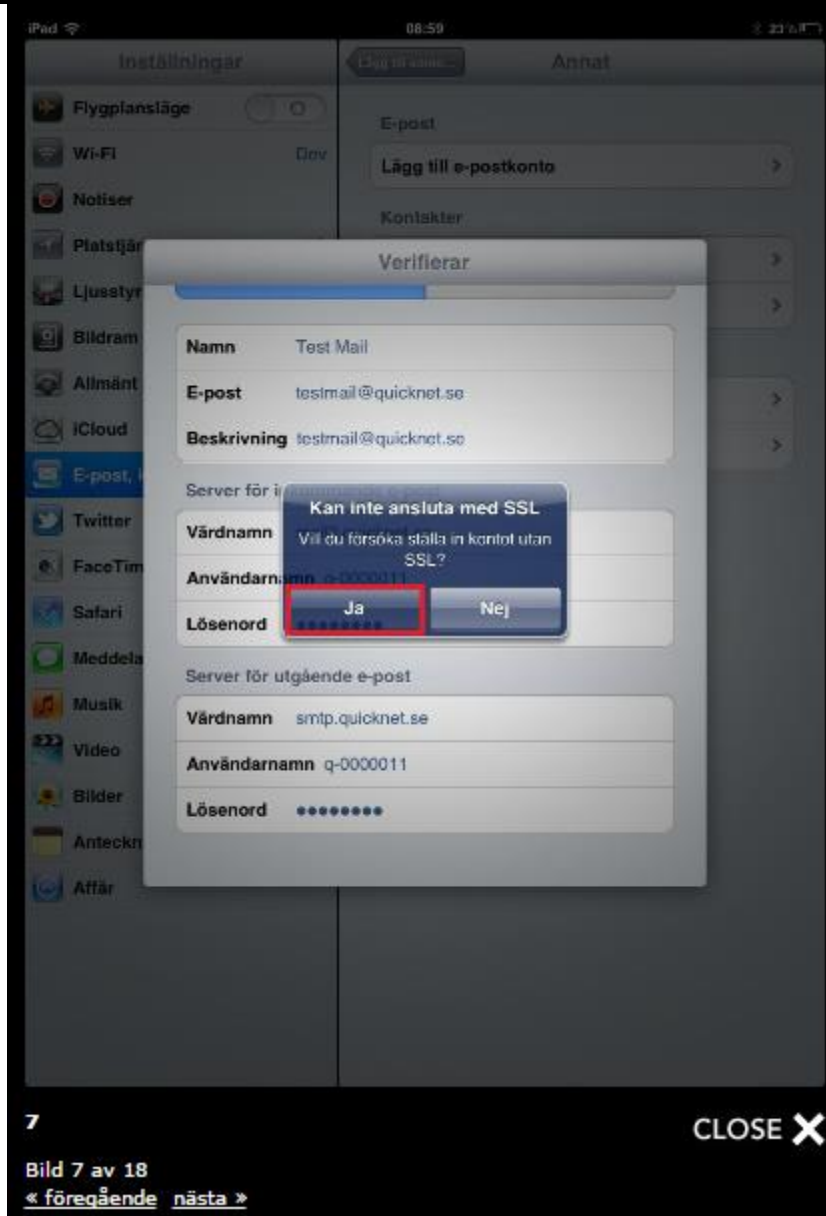
Användarnamn: Fyll i användarnamnet du fått av QuickNet (börjar med q-)

Lösenord: Fyll i lösenordet som du fått av QuickNet

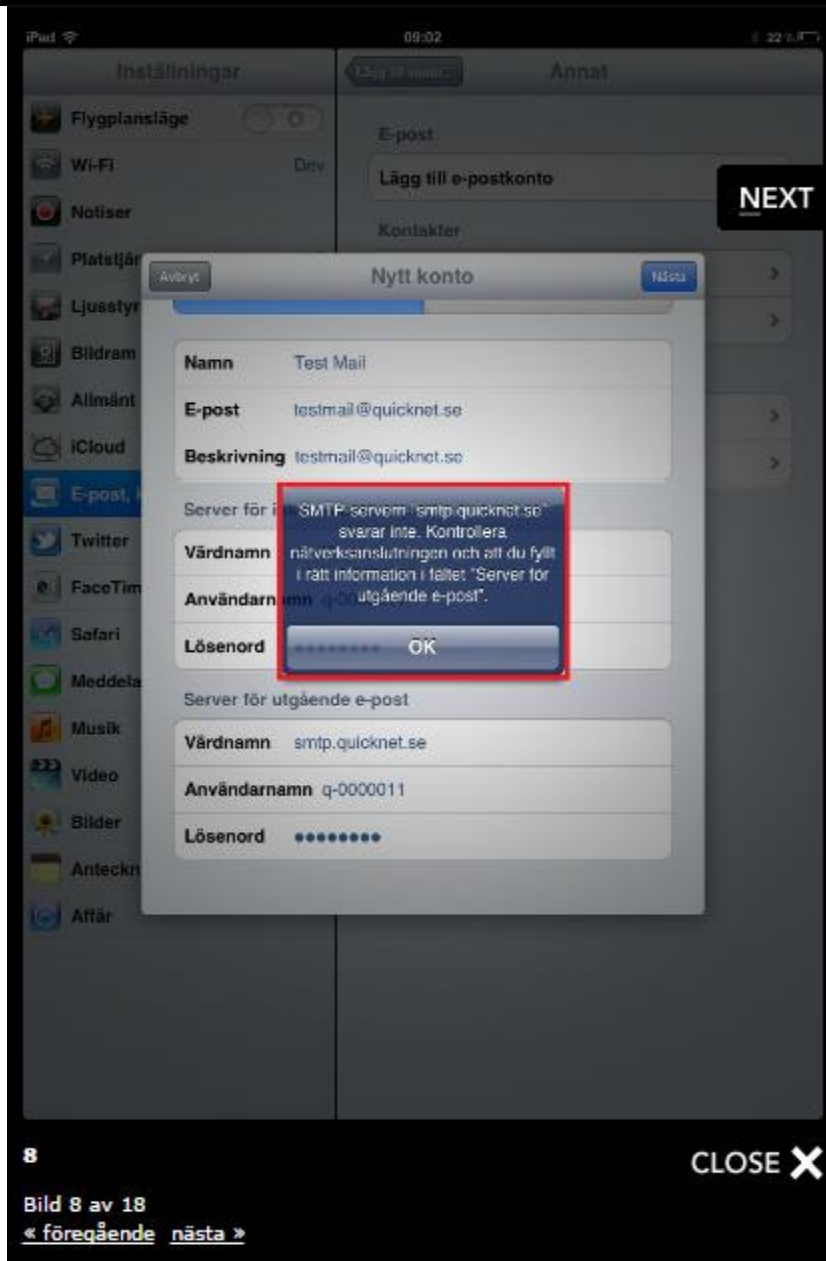
Tryck på nästa.



Nu kommer kontot att verifieras, detta kan ibland ta en stund.



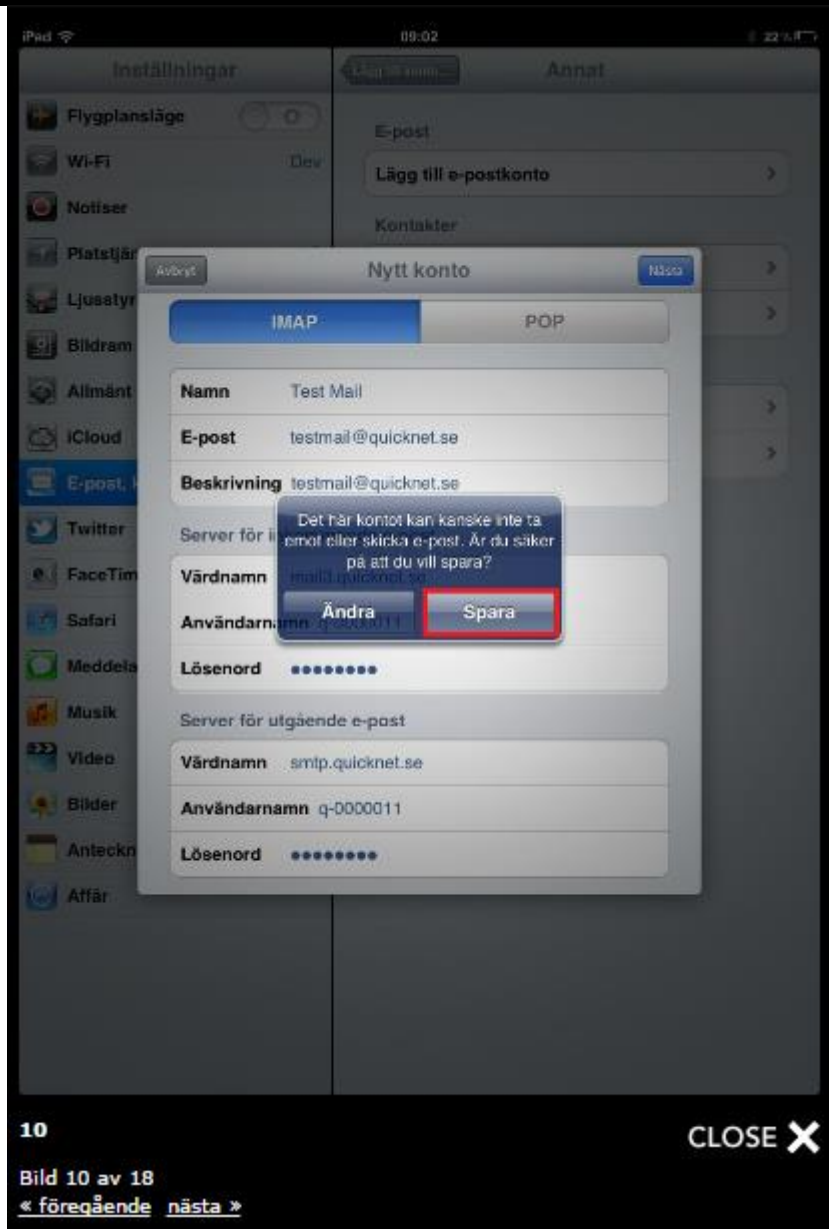
”Kan inte ansluta med SSL, vill du försöka ställa in kontot utan SSL?” Tryck på **Ja**.



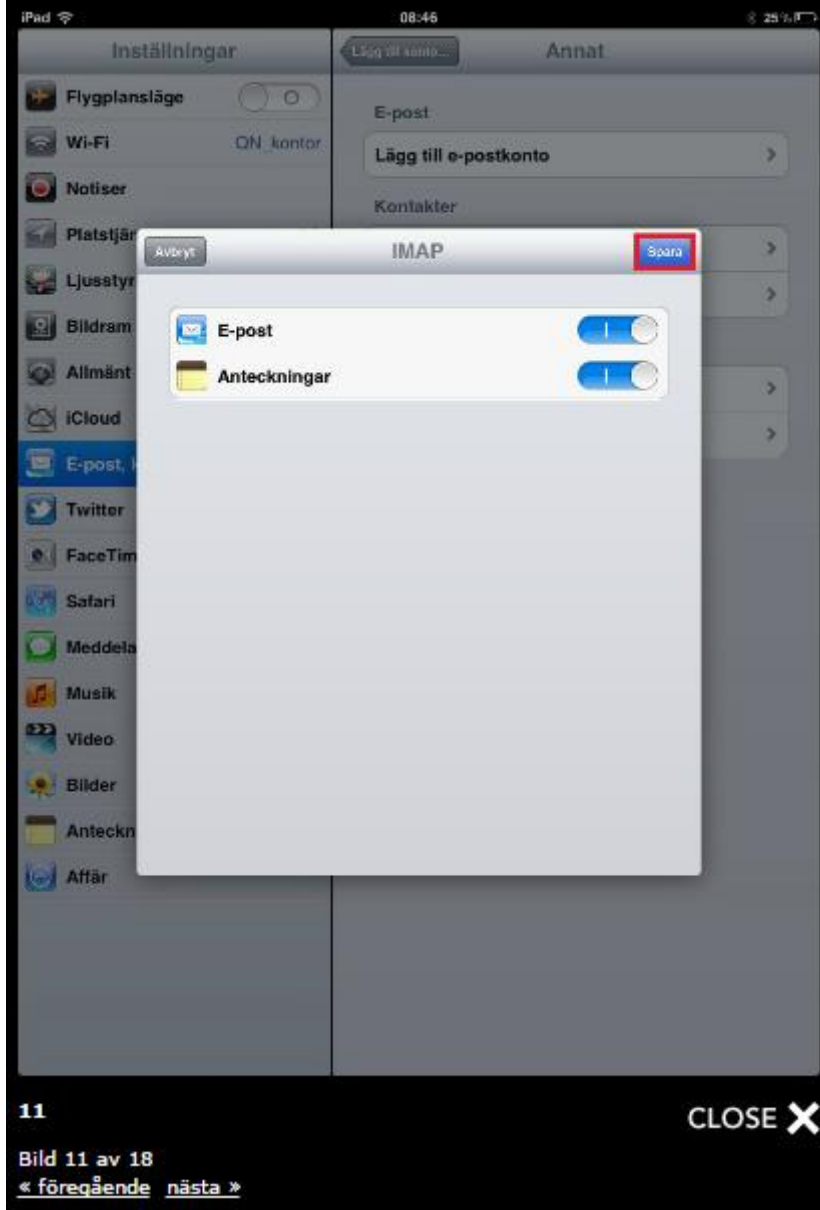
”SMTP servern smtp.quicknet.se svarar inte”, tryck på **OK**.



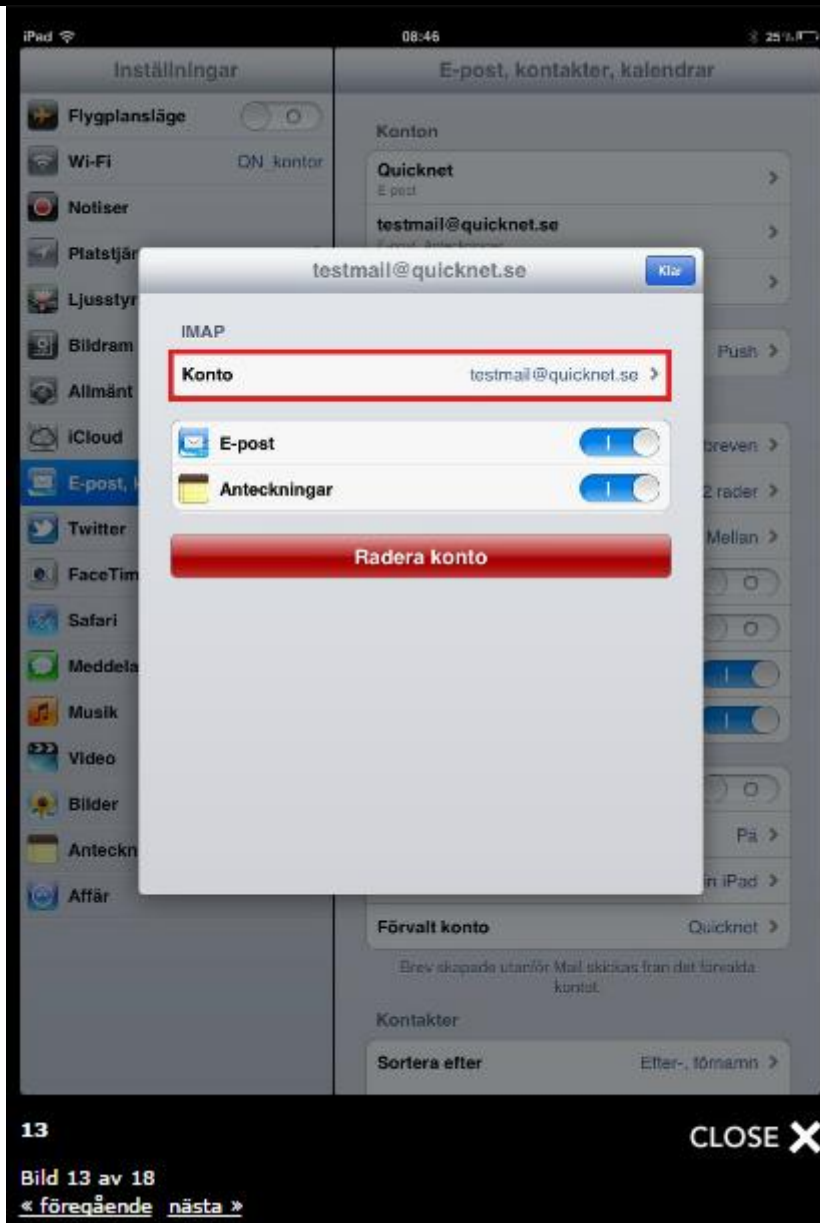
Kontrollera nu att kontoinformationen stämmer, tryck sedan på **nästa**.



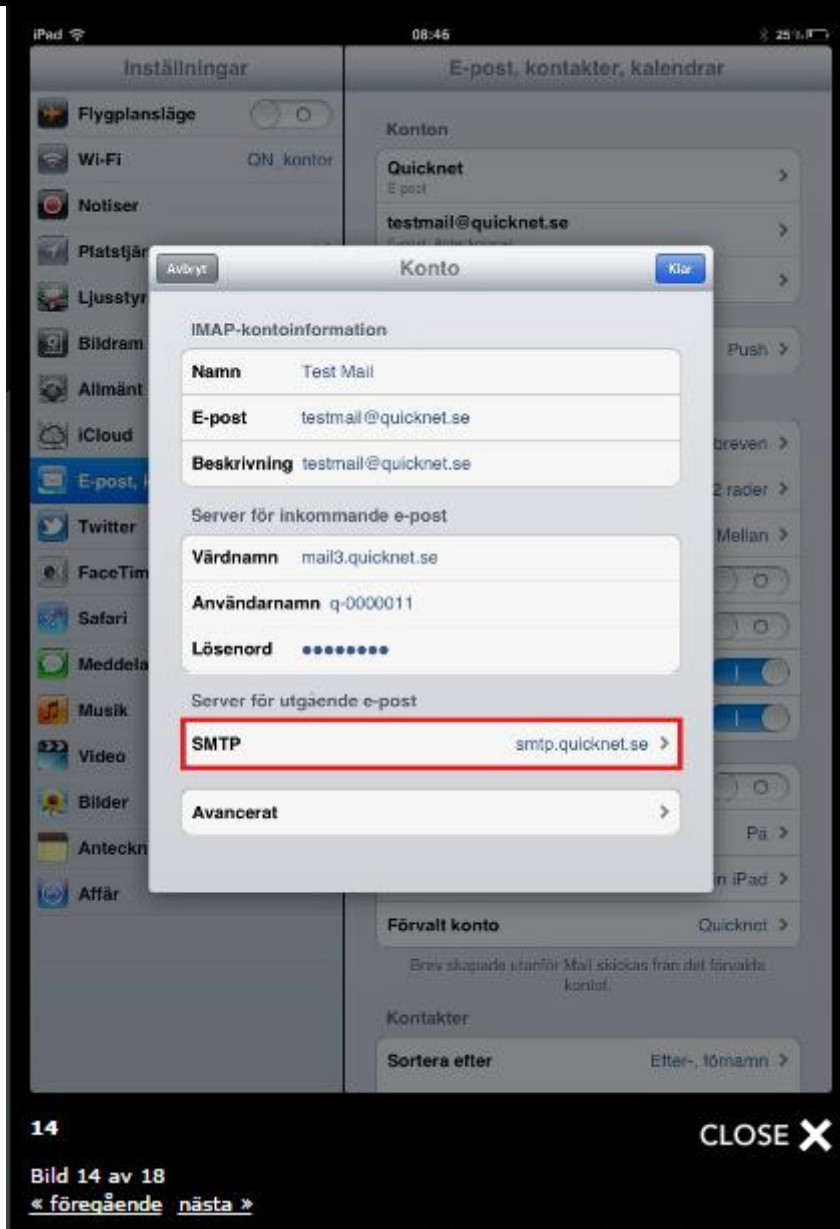
”Det här kontot kan kanske inte ta emot eller skicka e-post. Är du säker på att du vill spara?”
 Tryck på **spara**.



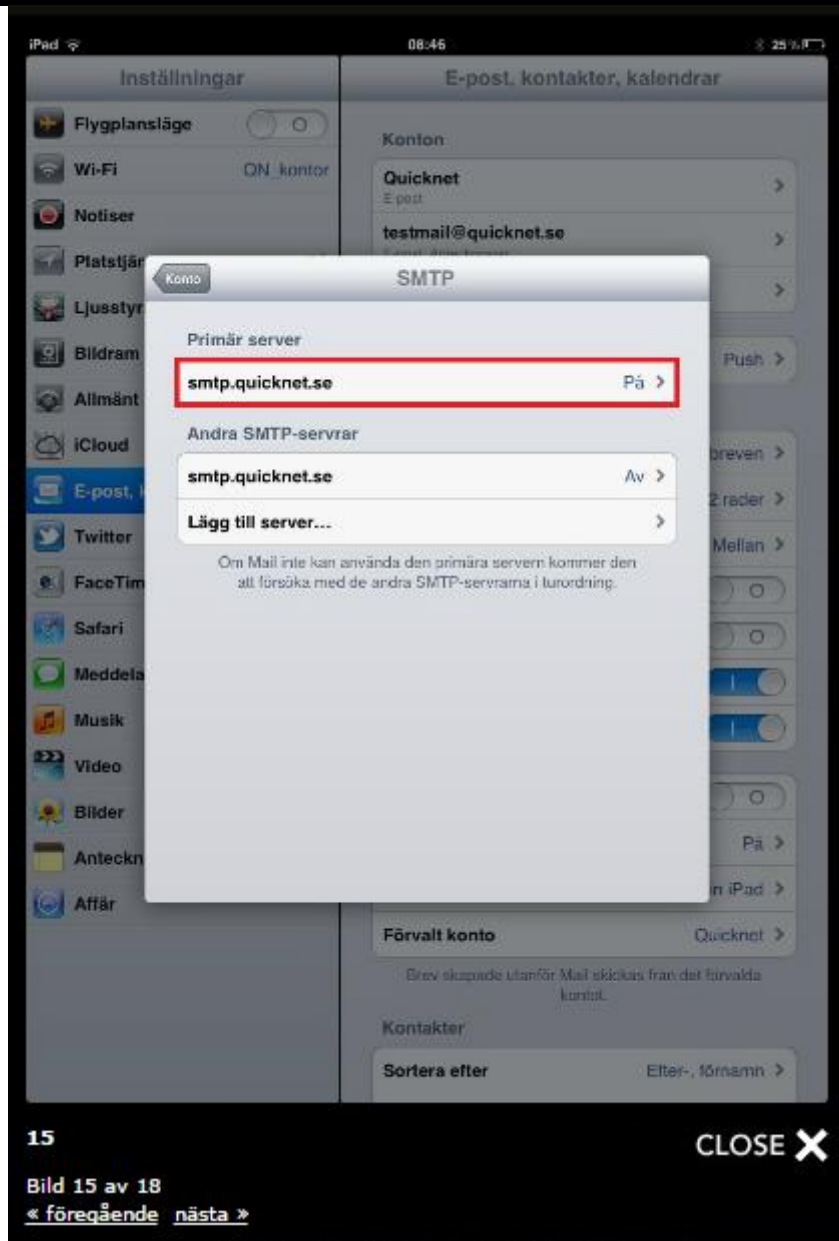
Tryck på **spara**.



Gå in på ditt konto igen som nu finns upplagt.



Gå in på Server för utgående e-post, **SMTP**.



Gå in på Primär Server, kontrollera att den även står som på.



Fyll i uppgifterna om de inte redan är ifyllda.

Server för **utgående e-post** (SMTP): **smtp.quicknet.se**

Användarnamn: Fyll i användarnamnet du fått av QuickNet (börjar med q-)

Lösenord: Fyll i lösenordet som du fått av QuickNet

Bocka ur rutan **"använd SSL"**

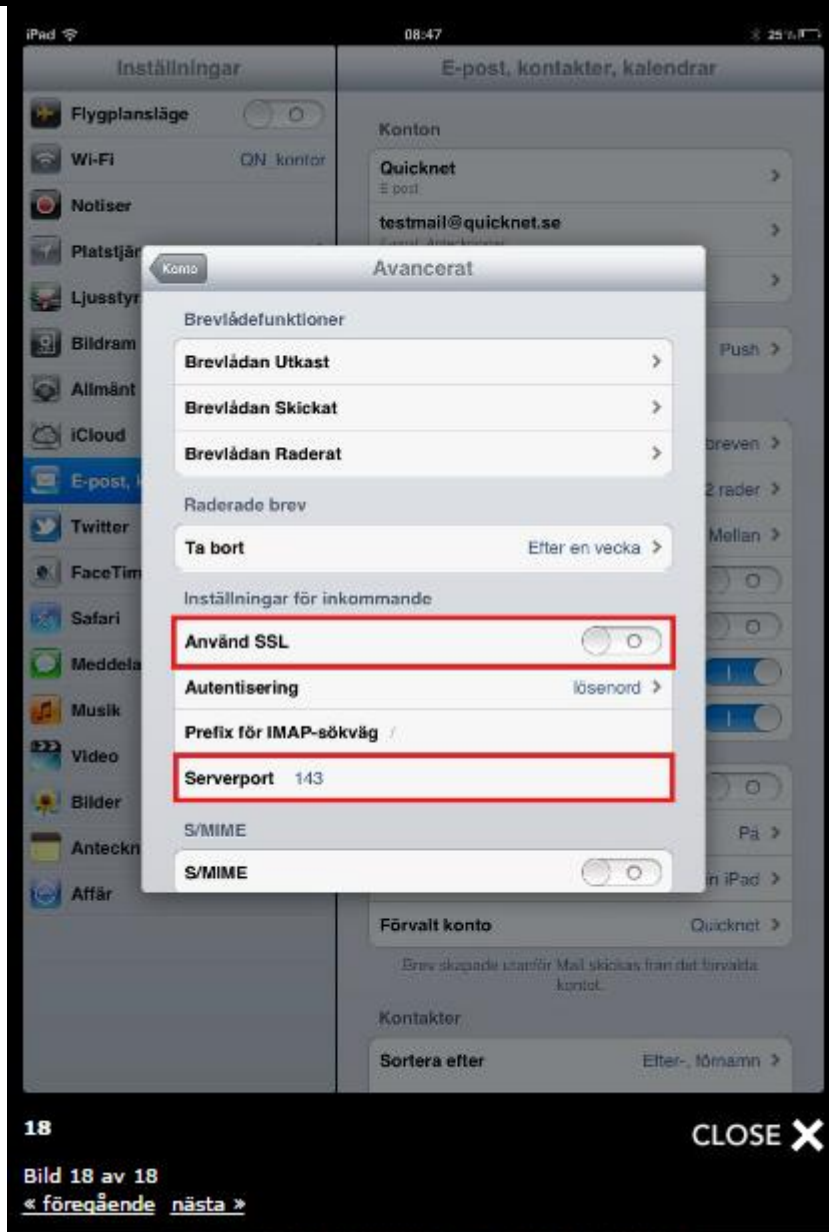
Autentisering ska vara ställd på **lösenord**.

Port: 2525

Tryck sedan på **klar**.



Gå in på fliken **Avancerat**.



Bocka ur rutan "använd SSL".
Autentisering ska vara ställd på **lösenord**.
Serverport: 143

Tryck sedan på **konto**, Kontot är nu aktiverat!

Om du stöter på några problem kan du alltid kontakta oss på **021-338 00 00**.